

TOKYO

LA GÉANTE D'ASIE



LES GRANDES VILLES DU MONDE

CLASSE DE CM2 (S.CREUSEVOT) / ECOLE NORMANDIE-NIEMEN

LA VILLE LA PLUS PEUPLÉE DU MONDE !

Tokyo est la capitale du Japon, elle compte 37 millions d'habitants. Ses habitants d'appellent les Tokyotes ou Tokyoïtes. Tokyo veut dire «Capitale de l'Est». Autrefois elle s'appelait Edo.

C'est une mégapole surpeuplée et ses habitants manquent de place et de logements.

A Tokyo, les autoroutes traversent des quartiers de gratte-ciels. L'immense cité est caractérisée par ses magasins de produits de haute technologie et ses nombreux sanctuaires religieux.



BONJOUR = KONNICHI WA



Nombre d'habitants de Tokyo en chiffres :

Que veut dire Tokyo ?

Nom de ses habitants :

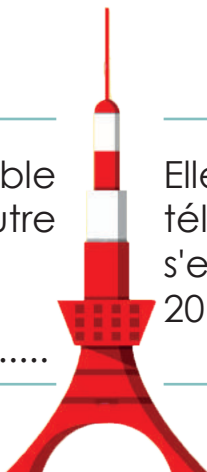


DANS LES BARS, DANS LE MÉTRO, 6 JAPONAIS SUR 10 LISSENT AU MOINS UN MANGA PAR SEMAINE. C'EST UN VÉRITABLE PHÉNOMÈNE !

6 habitants sur 10, combien cela fait-il ? :

La tour de Tokyo (1958) ressemble comme deux gouttes d'eau à un autre monument. Lequel ?

.....



Elle sert d'émetteur de radio et de télévision. L'antenne dominant la tour s'est tordue lors du séisme du 11 mars 2011 !

.....

TOKYO

LA GÉANTE D'ASIE



LES GRANDES VILLES DU MONDE

CLASSE DE CM2 (S. CREUSELOT) / ÉCOLE NORMANDIE-NIEMEN



UNE VILLE TRÈS FRAGILE !

Tokyo est une ville très fragile car construite sur trois plaques tectoniques, ce qui en fait l'une des zones sismiques les plus actives du monde. On compte en moyenne un tremblement de terre par... jour !

Certains ont des conséquences dramatiques comme celui de 1923 qui fit 140 000 victimes. Récemment, le 11 mars 2011, il y eut aussi un énorme séisme.

Pour éviter que les immeubles ne s'effondrent, ils reposent sur de gros ressorts d'acier qui absorbent les secousses et limitent les risques.



Pourquoi Tokyo est-elle une ville fragile ?

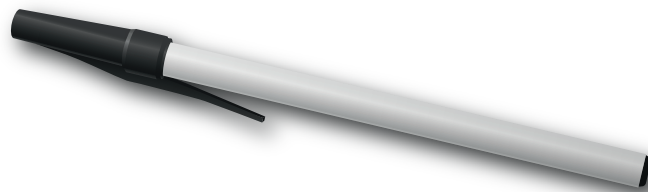
.....

A quelles dates y eut-il de grands séismes ?

Que fait-on pour éviter les effondrements ?

.....

A VOUS D'ÉCRIRE EN JAPONAIS !



BONJOUR

こんにちは

KONNICHI WA

AU REVOIR

さようなら

SAYÔNARA

MERCI

ありがとう

ALIGATÔ

