

Les abeilles

Horizontal

- 2 Les insectes le transportent en passant de fleur en fleur, et le déposent sur le pistil.
- 3 Un grand groupe d'abeilles.
- 6 Partie de l'abeille où sont attachées les ailes et les pattes.
- 7 Nom donné à toutes les abeilles femelles qui ne sont pas la reine.
- 9 Poche où l'abeille stocke le nectar, qui passant d'abeille en abeille, va se transformer en miel.
- 10 Liquide sucré produit par les fleurs dont l'abeille raffole.
- 11 Nourriture très appréciée fabriquée par les abeilles.
- 12 Les abeilles la sécrètent pour fabriquer les alvéoles de la ruche.
- 14 Elle s'occupe de nourrir les larves.

Vertical

- 1 La reine y dépose ses œufs.
- 4 Il récolte et vend le miel.
- 5 L'abeille l'utilise pour piquer.
- 8 L'abeille y vit: elle peut être naturelle ou construite par l'homme.
- 13 Produit utilisé par les agriculteurs qui cause la disparition des abeilles.
- 15 La seule qui pond des œufs dans une ruche.

Labyrinthe des multiplications

Tu calcules et tu colories le chemin correspondant.



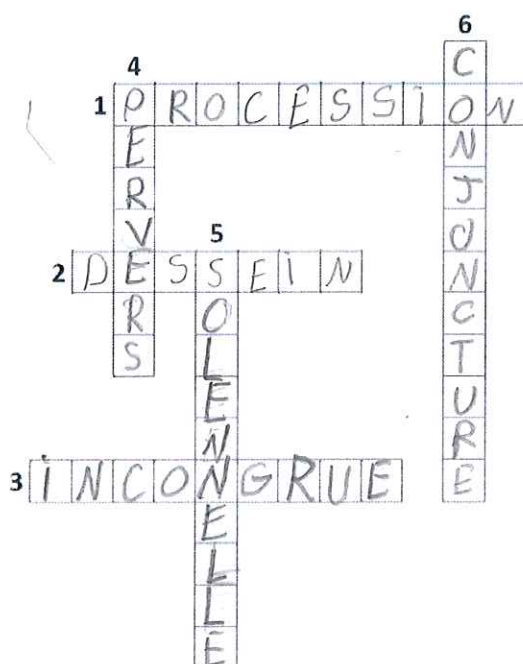
35	25	2	7	10	18	6	8	15	73	73	5
24	36	5	6	1	16	12	18	37	89	95	89
7	32	8	10	10	8	20	40	40	21	4	47
4	36	28	3	 	7	20	30	5	27	74	12
6	12	21	40	21	8	4	7	9	3	5	72
73	12	73	22	63	2	8	40	8	8	7	6
76	45	97	54	58	55	60	12	4	6	9	27
33	57	57	50	75	81	9	20	1	1	3	12
53	34	24	46	35	44	56	40	28	1	5	9
25	6	83	18	18	3	30	25	3	40	4	3
19	56	9	32	9	6	5	35	35	7	20	7
32	77	4	3	8	20	15	20	5	18	16	19



- | | | | |
|-----------------------|------------------------|------------------------|-----------------------|
| 1. $2 \times 3 = 6$ | 11. $4 \times 9 = 36$ | 21. $3 \times 3 = 9$ | 31. $2 \times 9 = 18$ |
| 2. $2 \times 9 = 18$ | 12. $4 \times 7 = 28$ | 22. $4 \times 2 = 8$ | 32. $5 \times 1 = 5$ |
| 3. $2 \times 5 = 10$ | 13. $3 \times 1 = 3$ | 23. $3 \times 8 = 24$ | 33. $4 \times 5 = 20$ |
| 4. $4 \times 7 = 28$ | 14. $5 \times 10 = 50$ | 24. $2 \times 6 = 12$ | 34. $3 \times 5 = 15$ |
| 5. $2 \times 2 = 4$ | 15. $3 \times 10 = 30$ | 25. $4 \times 9 = 36$ | 35. $5 \times 1 = 5$ |
| 6. $5 \times 5 = 25$ | 16. $5 \times 8 = 40$ | 26. $3 \times 1 = 3$ | 36. $3 \times 2 = 6$ |
| 7. $5 \times 7 = 35$ | 17. $4 \times 5 = 20$ | 27. $5 \times 5 = 25$ | 37. $3 \times 3 = 9$ |
| 8. $4 \times 6 = 24$ | 18. $2 \times 10 = 20$ | 28. $2 \times 4 = 8$ | 38. $4 \times 2 = 8$ |
| 9. $5 \times 7 = 35$ | 19. $5 \times 6 = 30$ | 29. $4 \times 10 = 40$ | 39. $2 \times 3 = 6$ |
| 10. $5 \times 4 = 20$ | 20. $3 \times 7 = 21$ | 30. $3 \times 7 = 21$ | |

1) Mots croisés :

J'utilise les mots soulignés dans le texte, et le dictionnaire :



- 1) Longue suite de personnes ou d'animaux.
- 2) Projet, but à atteindre.
- 3) Qui ne convient pas à la situation.
- 4) Qui veut faire le mal de manière détournée.
- 5) Qui est d'une grande importance, officielle.
- 6) Circonstance due au hasard.

Désespérées, elles tournoyaient dans la ruche, et ne savaient où donner de la tête. Mais les plus âgées et les plus sages se réunirent dans un coin, et tinrent conseil. Les avis les plus divers furent émis sur la conduite à suivre dans cette conjoncture malheureuse. Enfin, pourtant, l'inspectrice générale des bonnes d'enfants prit la parole, et dit : « Tout près des chambres des princesses, il y a une petite larve. C'est la plus jeune de toutes. Elle doit avoir acquis de l'expérience en entendant le langage cultivé des princesses, et j'ai remarqué qu'elle a du caractère. De plus, c'est elle qui a eu l'honnêteté de me révéler les desseins pervers de la vieille reine. Vous ferez bien de la choisir. »

Toutes aussitôt, en procession solennelle, se rendirent à l'étroite cellule en hexagone où gisait la petite larve. Poliment la vieille inspectrice générale frappa à la porte, l'ouvrit avec discrétion, et exposa à la larve la décision prise par les abeilles. Celle-ci d'abord n'en voulait pas croire ses oreilles ; mais quand on l'eut transportée avec beaucoup d'égards dans une des belles chambres, et qu'on lui eut donné autant de miel qu'elle en pouvait manger, elle vit bien que c'était sérieux.



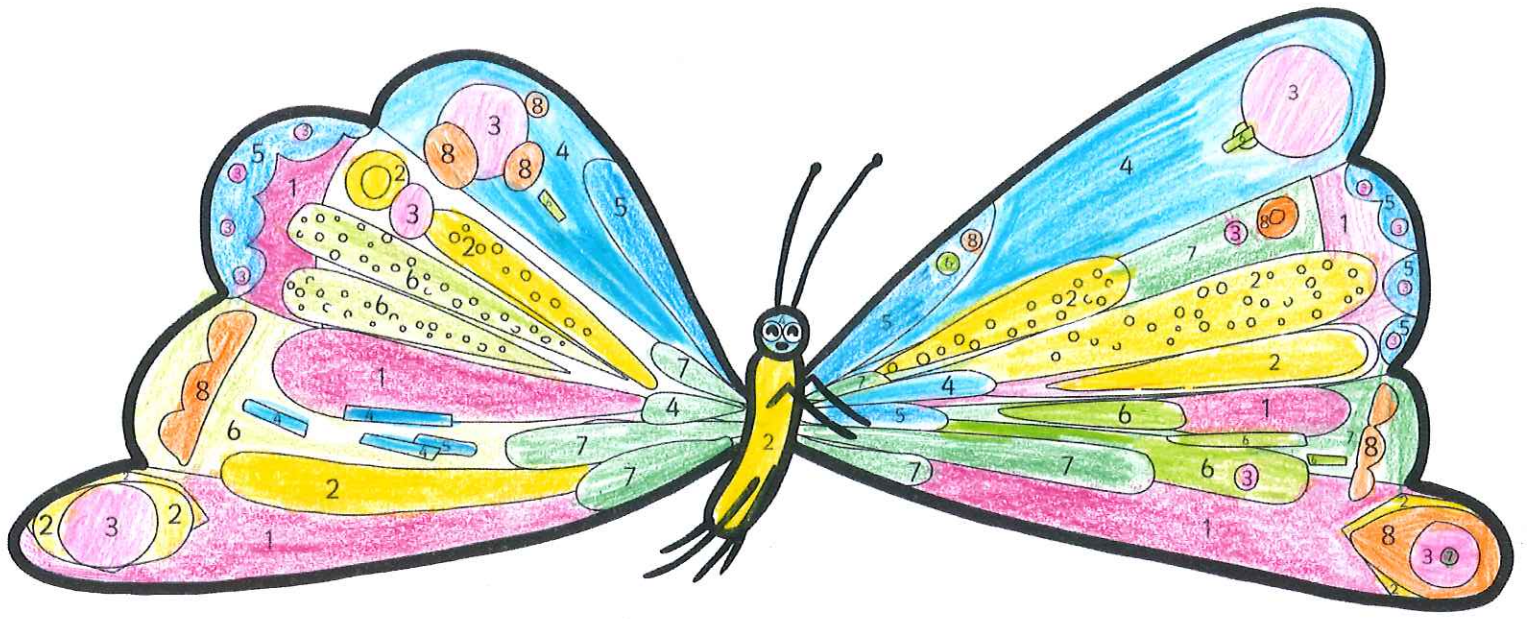
« Voilà tout de même que je vais être reine, dit-elle à l'inspectrice générale des bonnes d'enfants : tu ne voulais pourtant pas le croire !

— J'espère que Votre Majesté voudra bien oublier les observations incongrues que j'ai faites du temps où elle était dans la cellule en hexagone, dit la vieille abeille en s'inclinant respectueusement.

— Je te pardonne ! répondit la princesse de fraîche date. Apporte-moi encore du miel. »

Peu après la larve, devenue adulte, sortit de sa chambre, et cette nouvelle reine était aussi forte, aussi belle que les abeilles pouvaient le souhaiter.

Wassim



1 = Purple 2 = Yellow 3 = Pink 4 = Light Blue
5 = Dark Blue 6 = Light Green 7 = Dark Green 8 = Orange